

Curso: ¿Cómo ser una ciudad amigable con las personas mayores?

Módulo 1.1 ¿QUÉ SON LAS CIUDADES Y COMUNIDADES AMIGABLES CON LAS PERSONAS MAYORES?

Motivación:

Una ciudad amigable con las personas mayores es un entorno urbano integrador y accesible, que facilita el acceso a los servicios y la participación de las personas mayores en todos los ámbitos, fomentando un envejecimiento activo y saludable.

Antecedentes:

El Proyecto Ciudades y Comunidades Amigables con las Personas Mayores es un proyecto internacional cuya misión es ayudar a los municipios, de mayor o menor tamaño, a prepararse para dos tendencias demográficas mundiales:

- El envejecimiento rápido de la población
- La urbanización creciente

Proyecto concebido por la Organización Mundial de la Salud (OMS) destinado a crear entornos y servicios que promuevan y faciliten un envejecimiento activo y saludable. Para ello la OMS establece un marco para **evaluar** la adaptación de ciudades y pueblos a las necesidades de la población de mayor edad, y propone una metodología basada en la **participación** de las personas mayores a lo largo de todo el proceso.

Este proyecto aborda de manera integral los aspectos que afectan al día a día de nuestros pueblos y ciudades y lo hace promoviendo la participación de las personas mayores, teniendo en cuenta sus necesidades, percepciones y opiniones a lo largo de todo el proceso de análisis y mejora del municipio.

Áreas de una ciudad amigable:

El grado de **amigabilidad** de una localidad con la población de mayor edad se relaciona con:

- las estructuras
- el entorno
- los servicios
- las políticas

En una comunidad amigable con el envejecimiento, las políticas, los servicios y las estructuras relacionadas con el entorno físico y social de la ciudad se diseñan y reorganizan para apoyar y permitir a las personas mayores vivir dignamente, disfrutar de una buena salud y continuar participando en la sociedad de manera plena y activa.

La metodología propuesta por la OMS identifica **8 áreas** del entorno urbano y social que influyen en la salud y calidad de vida de las personas:

- 1) Espacios al aire libre y edificios
- 2) Transporte
- 3) Vivienda
- 4) Participación Social
- 5) Respeto e inclusión social
- 6) Trabajo y participación ciudadana
- 7) Comunicación e información
- 8) Servicios sociales y de la salud

Las fortalezas y debilidades de un municipio vendrán definidas por la información proporcionada directamente por las personas mayores y otros grupos involucrados en estas áreas (cuidadores/as y empresas de servicios), facilitando la elaboración del diagnóstico y la aportación de propuestas al Plan de Acción; y promoviendo su implicación como participantes activos en el proceso de desarrollo y ejecución de ese Plan de Acción elaborado.

Red Mundial de Ciudades y Comunidades Amigables con las Personas Mayores

Red de apoyo y asesoramiento creada por la OMS con objeto de:

1. Establecer relaciones entre las ciudades participantes y entre ellas y la Organización Mundial de la Salud.
2. Facilitar el intercambio de información y las buenas prácticas.
3. Fomentar intervenciones apropiadas, sostenibles y coste-efectivas para mejorar la vida de las personas mayores.
4. Proporcionar apoyo técnico y asesoramiento.

Numerosas ciudades y pueblos de todas partes del mundo se han unido a esta Red; municipios que han decidido optimizar las condiciones de vida de las personas mayores, potenciando políticas de envejecimiento activo como forma más eficiente de mantener y mejorar la calidad de vida de las y los mayores. Actualmente España es el país con más municipios adheridos a la Red de Ciudades y Comunidades Amigables con las Personas Mayores.

En 2012 la OMS y el Imserso firmaron un convenio de colaboración para el impulso de la Red de Ciudades Amigables de España e Iberoamérica. Por ello, el Imserso es el organismo encargado de promocionar y apoyar este proyecto en nuestro país, difundiendo e impulsando la adhesión de los ayuntamientos a la Red. El Imserso, con el apoyo del Ceapat, proporciona información, documentación, asesoramiento y asistencia a los ayuntamientos en el proceso de adhesión y desarrollo del proyecto en su municipio.

Integrantes de la Red Mundial (*datos octubre 2015)

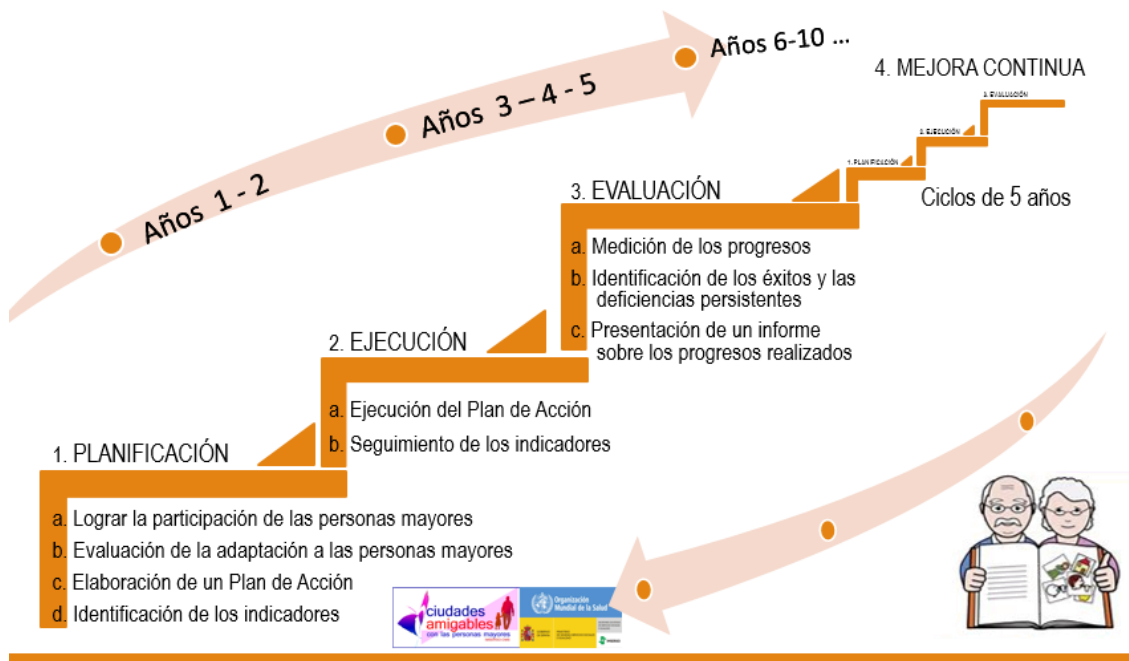
- 287 Ciudades y Comunidades
- 12 Programas afiliados (son programas nacionales, entre ellos está el español)
- 33 Países
- 113 Millones de personas

Red de Ciudades Amigables con las Personas Mayores en España (*datos octubre 2015)

- 68 Ciudades adheridas (7 de ellas pendientes de confirmación de la OMS)

Metodología del Proyecto:

En el Módulo 1.4 ¿En qué consiste el Proyecto? se explica con detalle la metodología propuesta por la OMS para el desarrollo de este proyecto, que consta de cuatro fases a desarrollar en cinco años, tal y como se refleja en el siguiente gráfico:



Pertenencia a la Red de Ciudades y Comunidades Amigables con las Personas Mayores:

Los ayuntamientos pertenecientes a la Red se comprometen a promover la **participación** de las personas mayores en todas las etapas del proceso, es decir, en el diagnóstico inicial de situación, la elaboración del plan de acción, su implementación y evaluación del cumplimiento de objetivos.

Proceso de pertenencia al proyecto:

1. Solicitud de adhesión
2. Carta de la alcaldía manifestando el compromiso con el proyecto
3. Desarrollo y evaluación del proyecto en 4 fases