

Curso: ¿Cómo ser una Ciudad Amigable con las Personas Mayores?



MÓDULO 1: Fundamentos/ Presentación general

MÓDULO 1.1 ¿Qué son las Ciudades Amigables con las Personas Mayores?

- ❖ Una ciudad amigable con las personas mayores es un entorno urbano integrador y accesible que fomente un envejecimiento activo



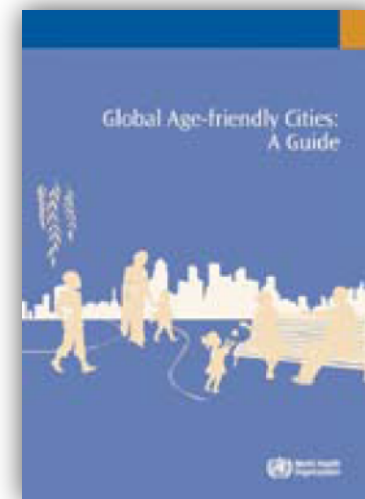
Ciudades Globales Amigables con los Mayores: Una Guía



Organización Mundial de la Salud

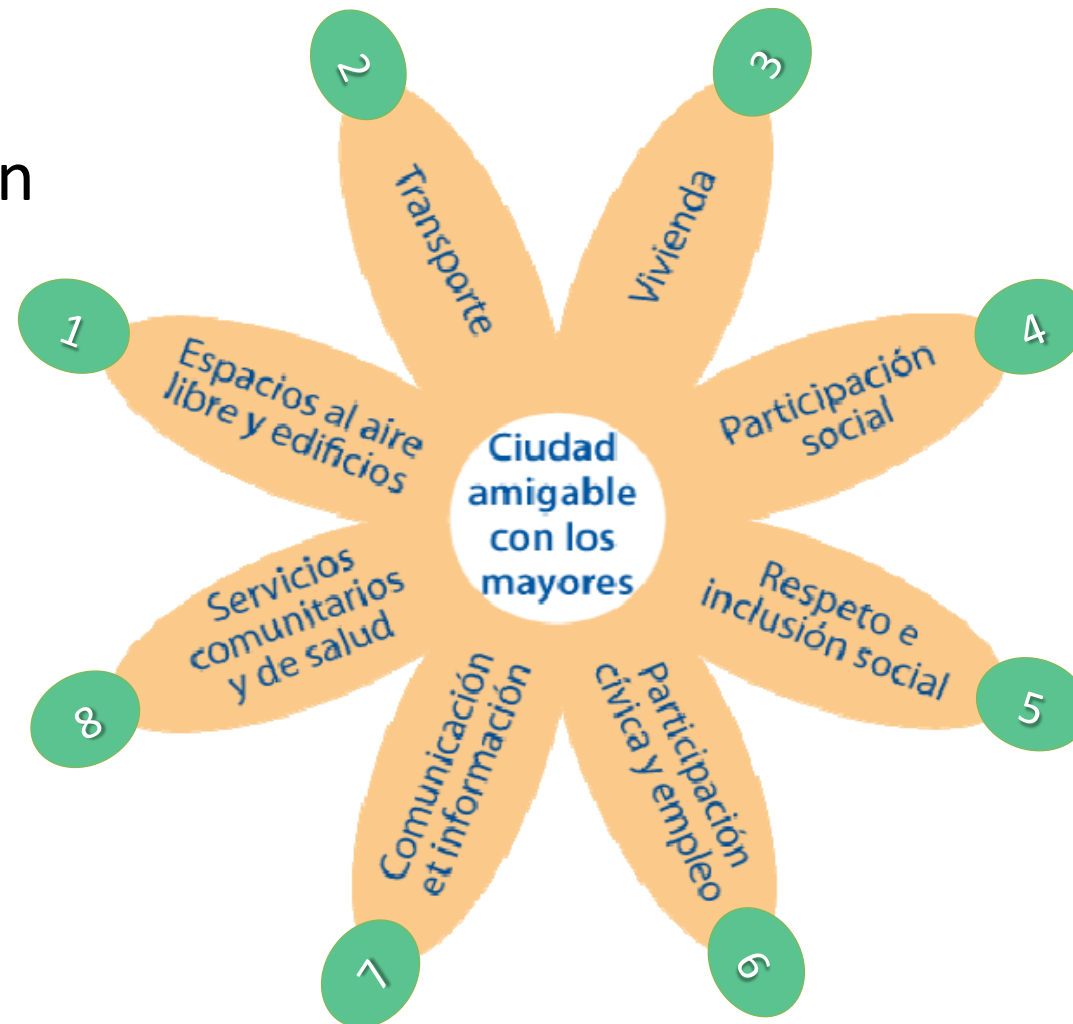
- ❖ El Programa Ciudades Amigables con las Personas Mayores es un proyecto internacional cuya misión es ayudar a las ciudades a prepararse para dos tendencias demográficas mundiales:
 1. El envejecimiento rápido de la población
 2. La urbanización creciente

- ❖ Proyecto participativo, concebido por la OMS en 2006, en el cual se establece un marco para evaluar la adaptación de las ciudades a las necesidades de los mayores
 - ✓ Publicación: “The Global Age-friendly Cities: A Guide”



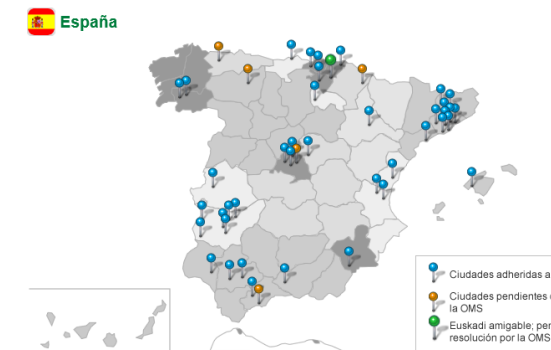
❖ Grado de amigabilidad de la ciudad con los mayores en relación con:

- a) las estructuras
- b) el entorno
- c) los servicios
- d) las políticas



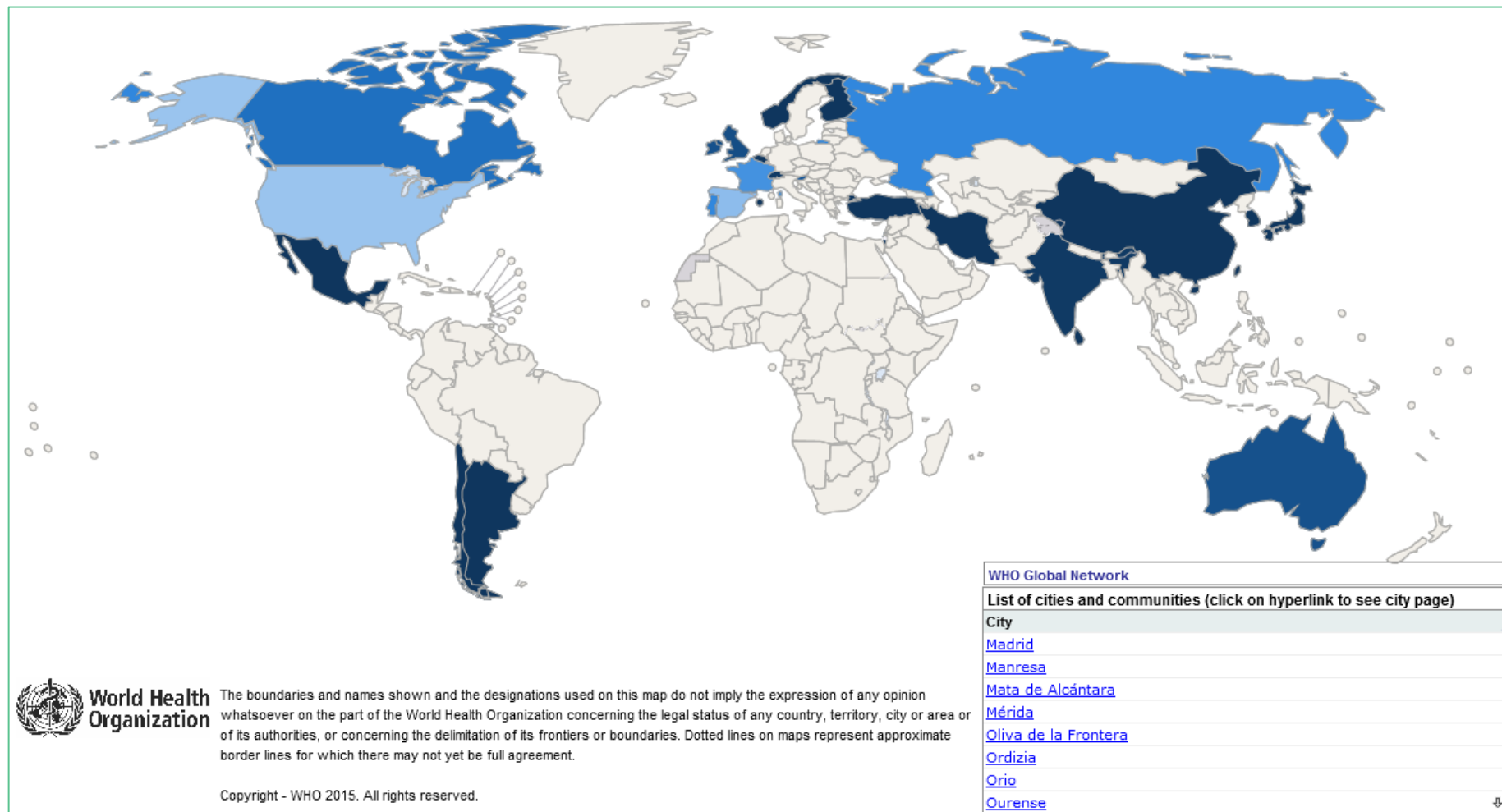
- ❖ Red de apoyo y asesoramiento creada por la OMS con objeto de:
 1. Establecer relaciones entre las ciudades participantes y entre ellas y la Organización Mundial de la Salud
 2. Facilitar el intercambio de información y las buenas prácticas
 3. Fomentar intervenciones apropiadas, sostenibles y coste-efectivas para mejorar la vida de las personas mayores
 4. Proporcionar apoyo técnico y capacitación

- ❖ Convenio de colaboración Imsero - OMS para la Red de Ciudades Amigables de España e Iberoamérica
 - ✓ Apoyo técnico a través del Ceapat



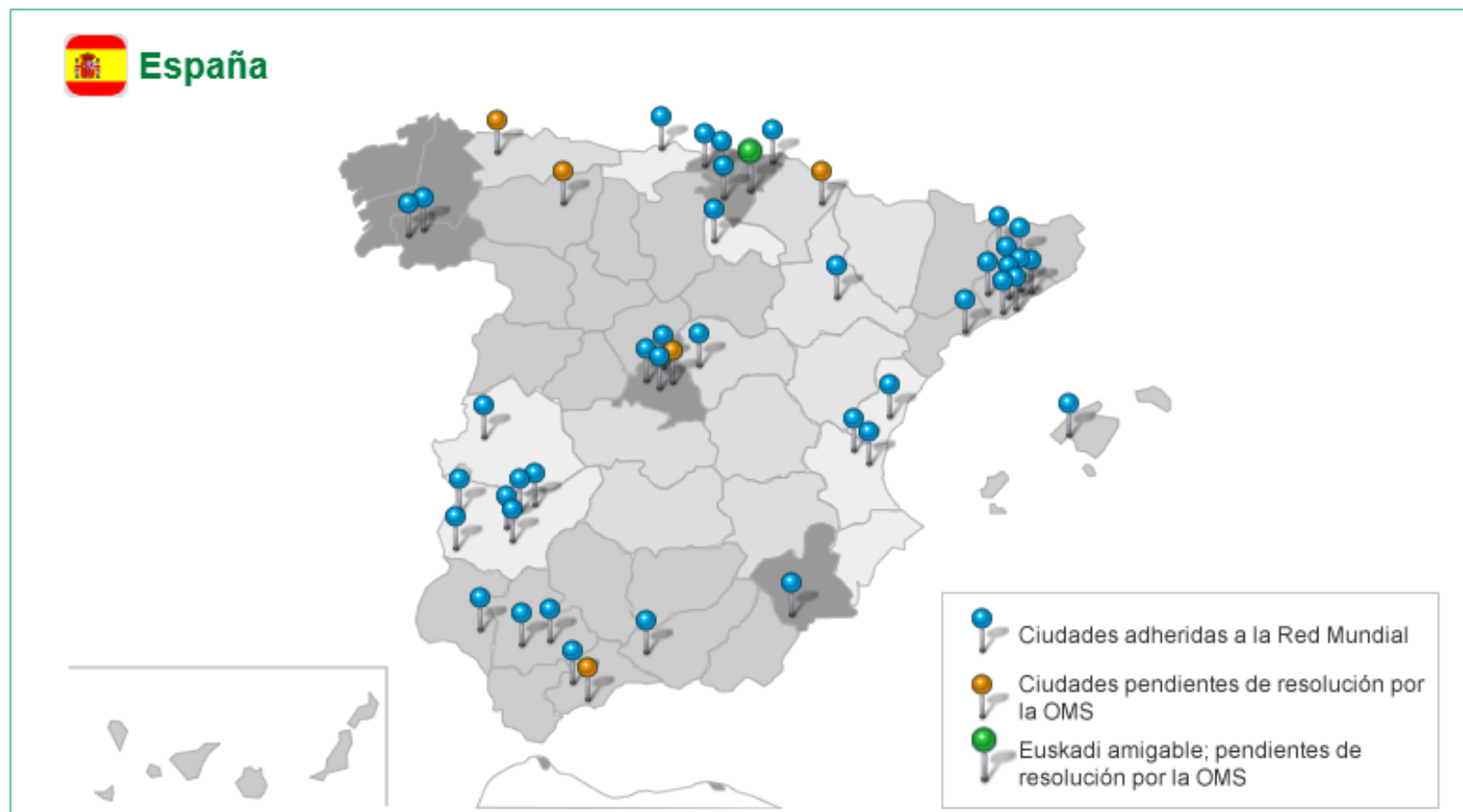
Integrantes de la Red Mundial de ciudades amigables con los Mayores

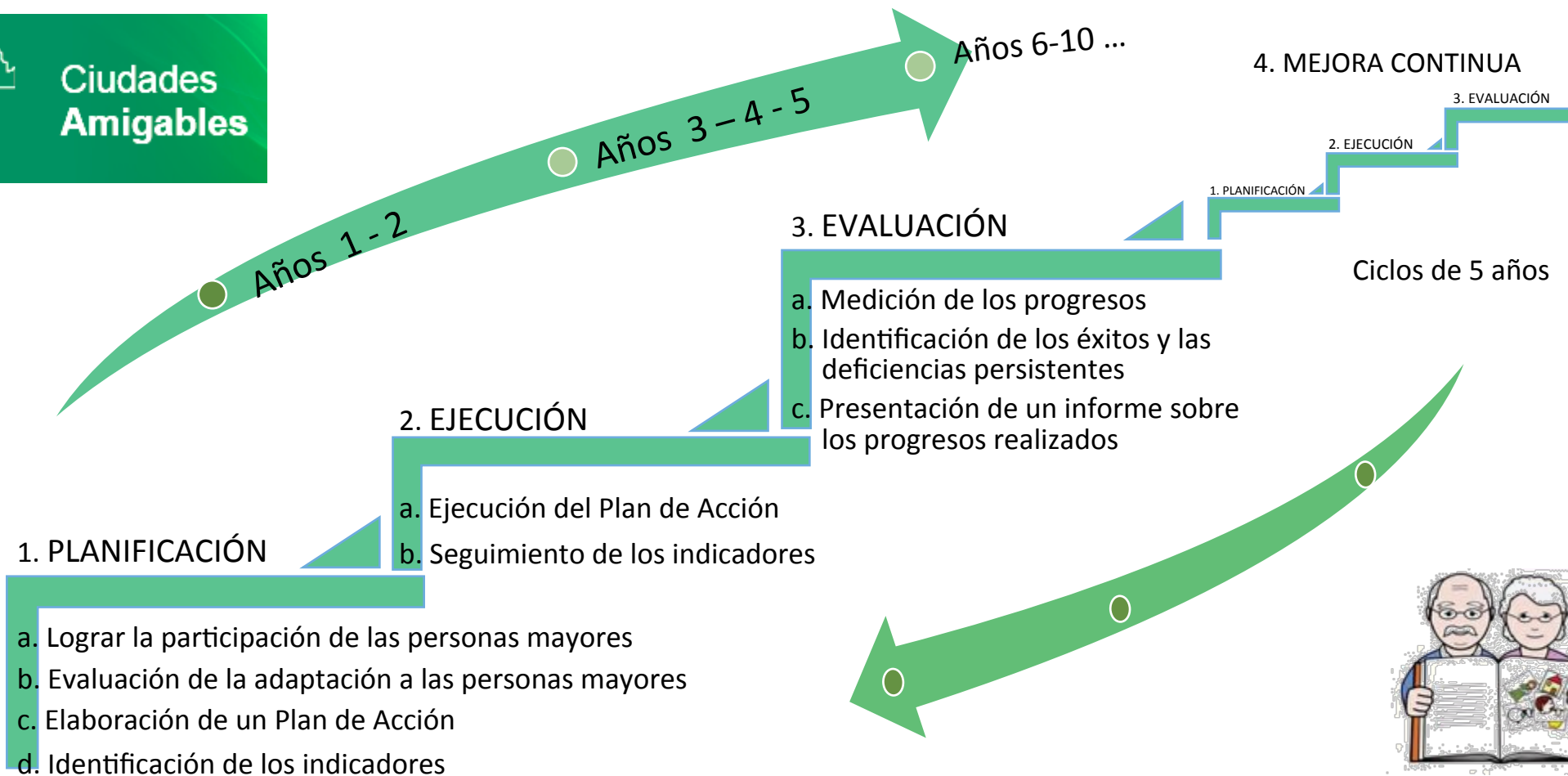
- ✓ 287 Ciudades y Comunidades
- ✓ 12 Programas afiliados
- ✓ 33 Países
- ✓ 113 Millones de personas



- ✓ 61 Ciudades adheridas
- ✓ 7 Ciudades pendientes de adhesión

(Datos: Octubre de 2015)





- ❖ Los ayuntamientos pertenecientes a la Red se comprometen a promover la participación de las personas mayores en todas las etapas del proceso, es decir, el diagnóstico inicial de situación, la elaboración del plan de acción, su implementación y evaluación del cumplimiento de objetivos
- ❖ Proceso de participación en el proyecto:
 1. Solicitud de adhesión
 2. Carta de la alcaldía manifestando el compromiso con el proyecto
 3. Desarrollo y evaluación del proyecto en 4 fases



http://www.ciudadesamigables.imserso.es/imserso_01/ciudades_amigables/pro_participar/proceso_partic/index.htm